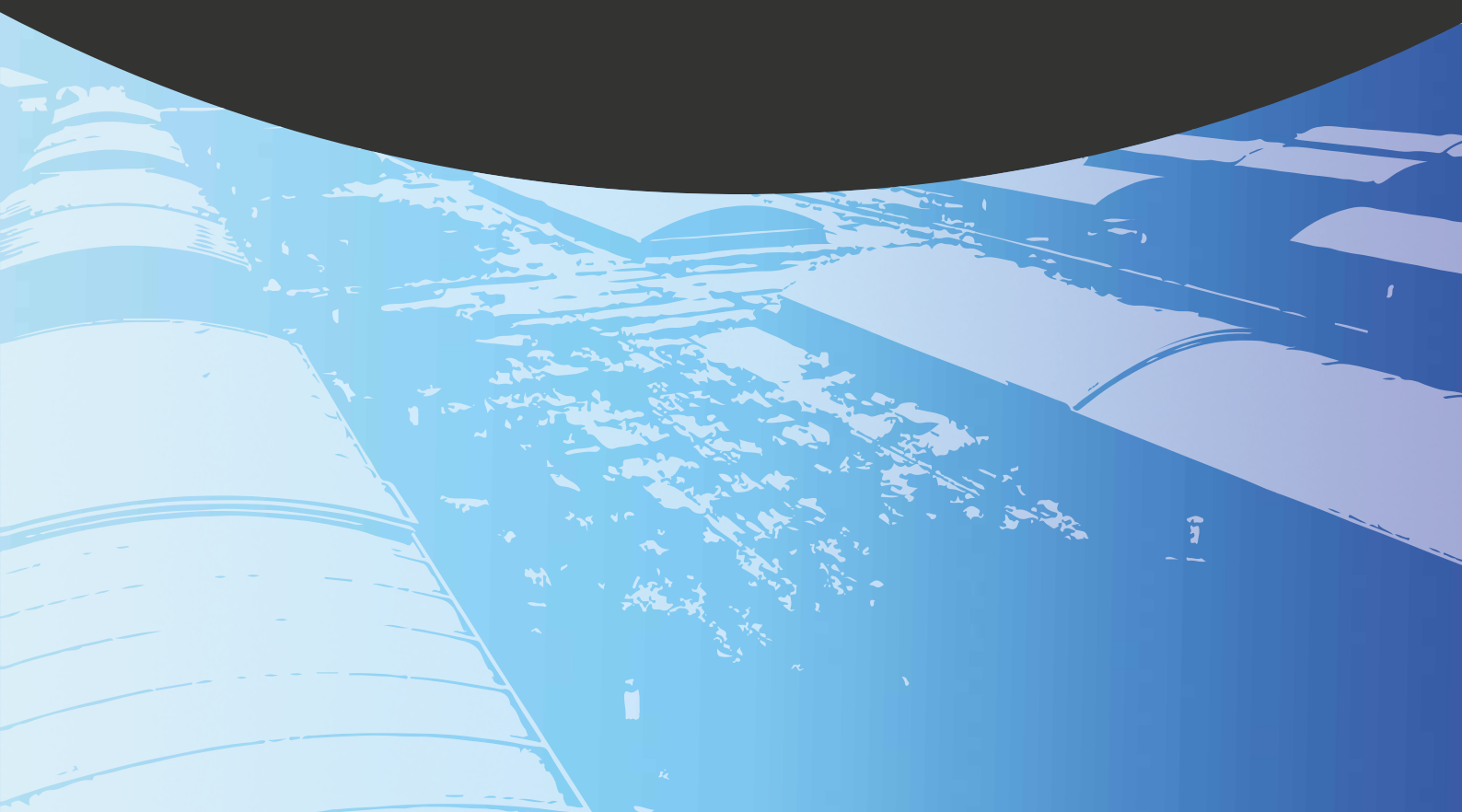


dipi[®]



OBERLICHTER





Die Gesellschaft CIPI, s.r.o. ist seit Jahr 2005 tätig in Herstellung und Montage von Oberlichter. Im Laufe der Zeit entwickelte sich das Unternehmen zum etablierten Oberlichteranbieter für verschiedenartige industrielle sowie Zivilobjekte innerhalb der Slowakei sowie europaweit. Nebst Neubauten sind unsere Oberlichter auch für die Sanierung sowie Umbau von älteren Industrie- und Logistikobjekten geeignet. Das Portfolio der Gesellschaft umfasst folgende Oberlichterarten:

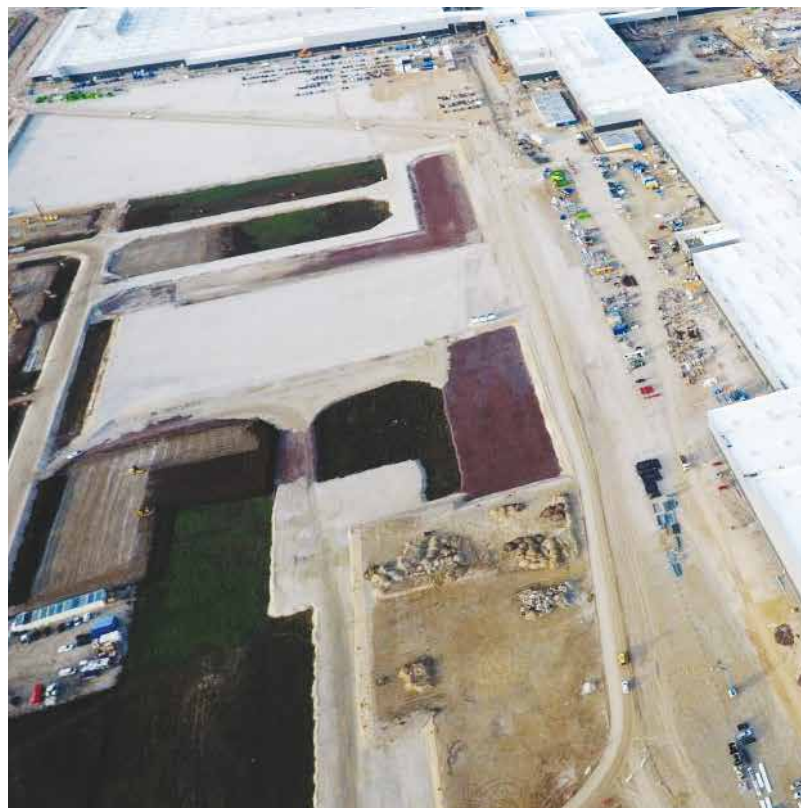
Bogenförmige Oberlichter ARCHSKY
meist verkaufte Oberlicht mit breiter Einsatzskala, ideal für Dachumbau von älteren Objekten.

Satteloberlichter TRIANGELSKY
für spezifische Bauten mit Bedarf dickerer Polykarbonat-Verglasung.

Shed-Oberlichter SHEDSKY
unbeschränkte Verglasungsstärke, indirekte Innenraumbelichtung und die Vorbereitung für den Einbau von Solarkollektoren möglich – geeignet für energetisch unabhängige Gebäuden mit geeigneter Himmelsrichtungsorientierung.

Pult- und Punktoberlichter DESKSKY
mit Flachverglasung bis zum Masse 2,0 x 3,5 m.

Dachausstiege ACCESSSKY
mit Polykarbonat-Verglasung, oder nichttransparent mit isoliertem Aluminiumflügel.





Alle Oberlichter, die unsere Fertigungshalle verlassen, sind statisch überprüft worden je nach deren Einbaustelle und sind fähig Schneelast bis zu $5,0 \text{ kN/m}^2$ zu tragen.

In allen Oberlichtertypen sind hochwertige Polykarbonaten von renommierten europäischen Herstellern sowie zertifizierten Aluminiumprofile verwendet. In Abhängigkeit von Umgebungsspezifika, in der die Oberlichter einzubauen sind, ermöglicht jene Systemkonstruktion unserer Oberlichter die Verwendung von verschiedenartiger Polykarbonat-Verglasung (Polykarbonat mit verminderter Durchlässigkeit der IR-Strahlung; mit höher Beständigkeit gegen Hagelschlag; Sandwich-Struktur der Verglasung mit ausgezeichneten Wärmeübergangsparemern U).

Unsere Oberlichter stellen ein Produkt des europäischen Standards zertifiziert nach der Norm EN 14963 und mit CE-Kennzeichnung versehen dar.

Die Systemkonstruktion unserer Oberlichter ermöglicht eine breite Skala von Zubehör einzusetzen, wie zum Beispiel:

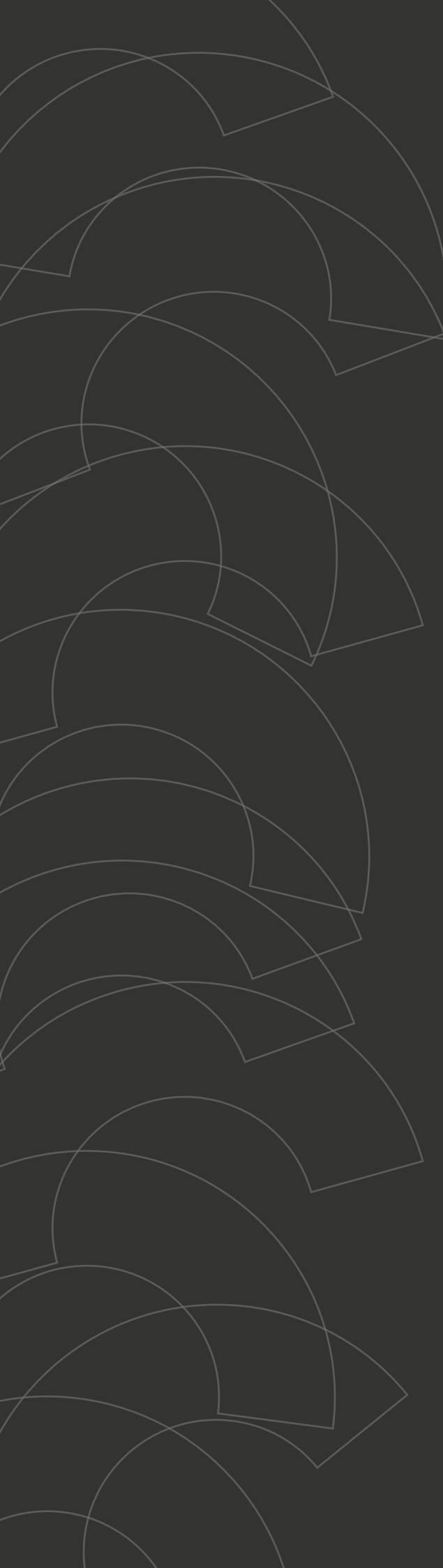
- Lüftungsflügel – ermöglicht die Tageslüftung, elektrisch oder pneumatisch geöffnet mit der Möglichkeit diese an die Bedienplatte mit Witterungsfühler anzuschließen.
- Durchsturzicherung – zertifizierte Durchsturzicherung die fähig Aufprallkraft bis zu 1200 J zu absorbieren ist.
- Sonnenschutzgitter – architektonische Lösungen für die Einschränkung der Durchdringung von Sonnenstrahlung
- Vorbereitung der Oberlichter für den Einbau von RWA Geräte sowie Systeme der Zwangsbelüftung.

Wir bemühen uns darum der Kundschaft die den Anforderungen nach maßgeschneiderte Lösungen anzubieten. Unsere Technikabteilung arbeitet ständig an Innovationen und Optimierung von unseren Oberlichtern (Oberlichter mit unterbrochener Wärmebrücke geeignet für energiearme Gebäuden).

Vorteile:

- Bei Ausführung – leichte und fast wartungsfreie Aluminiumkonstruktion, die schnelle und mühelose Montage ermöglicht
- Bei Betrieb – hervorragende Lichtdurchlässigkeit in den Raum, Verminderung der Innenraumüberhitzung durch die Sonnenstrahlung, dank der Wärmeisoliereigenschaften der Oberlichter ist die Optimierung von der Wärmewirtschaft den Gebäuden möglich.
- Bei Wartung – fast wartungsfreie Konstruktion mit Polykarbonat-Verglasung, wofür übliche Reinigungsmittel ausreichend sind.

Unsere Gesellschaft hat das Qualitätsmanagement klar definiert. Dank hochwertiger Werkstoffe und regelmäßiger Kontrolle der Fertigungsprozesse gewähren wir für unsere Produkte standardmäßige Garantiefrieten von 5 Jahren und mehr.



Bystrická cesta 2761 || 034 01 Ružomberok || Slovakia
cipi@cipi.sk || www.cipi.sk